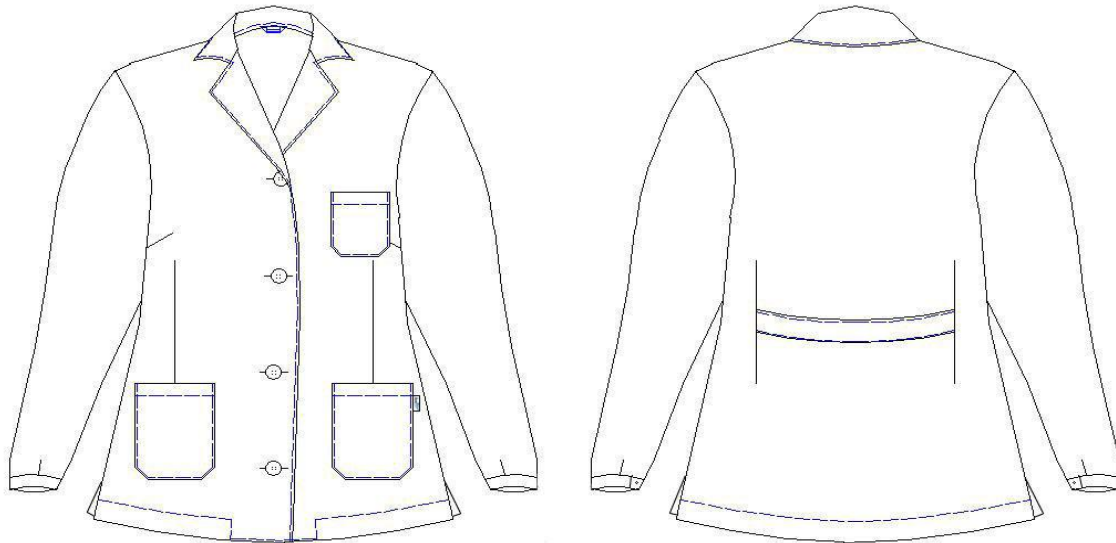


C/101



Composición: 65% Poliéster 35% Algodón

MEDIDAS cm	XSS	XS	S	M	L	XL	XXL	YL
Pecho	46,5	50,5	54,5	58,5	62,5	66,5	70,5	74,5
Cintura	40,5	44,5	48,5	52,5	56,5	60,5	64,5	68,5
Cadera	49	53	57	61	67	69	73	77
Largo espalda	67,5	68,8	70,1	71,4	72,7	74	75,3	76,6
Manga	61,5	62,5	63,5	64,5	65,5	66,5	67,5	68,5

CONFECCIÓN

- *Todas las costuras a 1cm "4,5 puntadas x 1cm"
- *Canto a delantero y cuello 5m.m.
- *Manga con abertura y puño 2pliegues ojal
- *Bolsillo cosido con pespunte 1mm, chaflán 2,5cm
- *Bolsillo cosido con combi acabado de 2,5cm ancho
- *Bajo acabado 2x2 cm
- *Cinturón ente las pinzas de la espalda
- *Cinturón cosido y vuelto con pespunte a 5mm
- *Abertura en costados
- *Etiqueta de composición interior a 12cm de la cintura lado izquierdo
- *Etiqueta libro 25mm bolsillo izquierdo "blanca"
- *Etiqueta trapecio + talla centrada en escote