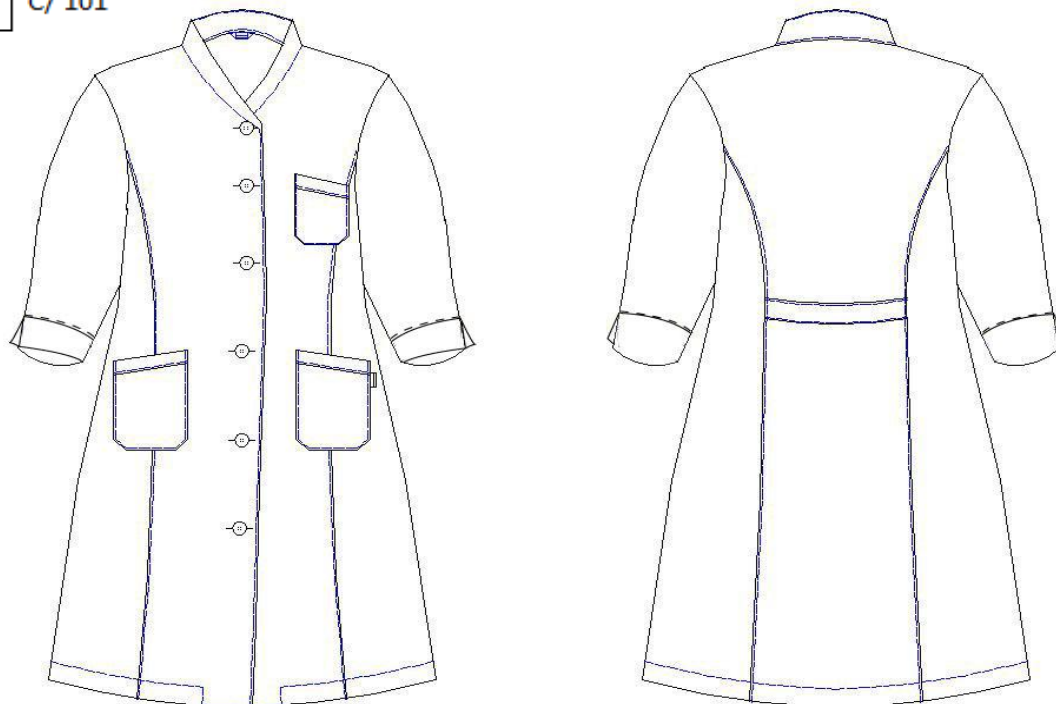
 C/ 101



*Composición: 65% Poliéster 35% Algodón

| MEDIDAS | XSS | XS | S | M | L | XL | XXL | YL |
|--------------------|------|-------|-------|------|-------|-------|-------|-------|
| Pecho (cm) | 43 | 47 | 51 | 55 | 59 | 63 | 67 | 71 |
| Largo espalda (cm) | 99,8 | 101,2 | 102,6 | 104 | 105,4 | 106,8 | 108,2 | 109,6 |
| Manga (cm) | 43 | 43,9 | 44,8 | 45,7 | 46,6 | 47,5 | 48,4 | 49,3 |

CONFECCIÓN

- *Todas las costuras a 1cm "4,5 puntadas x 1cm"
- *Canto a delantero y cuello 1m.m.
- *Postizo con abertura centro manga
- *Bolsillo cosido con pespunte 1mm, chaflán 2,5cm
- *Bolsillo cosido con combi acabado de 2,5cm ancho
- *Bajo acabado 2x2 cm
- *Cinturón entre las pinzas de la espalda
- *Cinturón cosido y vuelto con pespunte a 1mm
- *Costadillos con pespunte a 1mm
- *Etiqueta de composición interior a 12cm de la cintura lado izquierdo
- *Etiqueta libro 25mm bolsillo izquierdo "blanca"
- *Etiqueta trapecio + talla centrada en escote