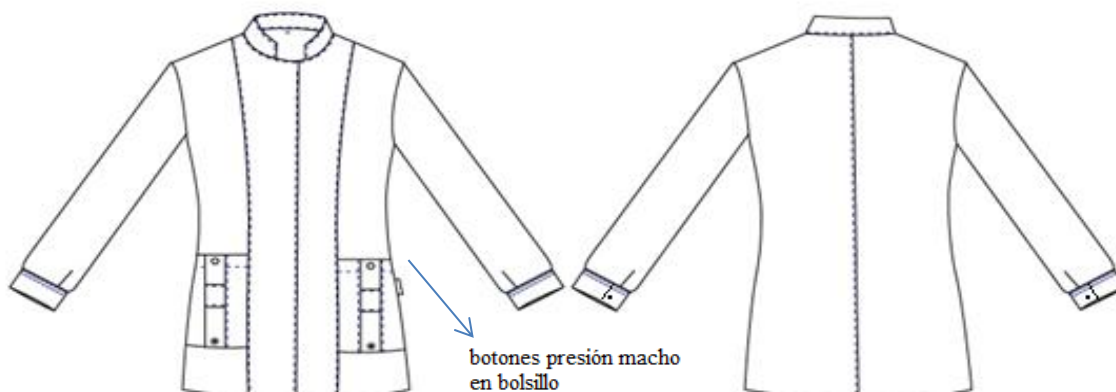


☐ c/ 101



Composición: 65% Poliéster 35% Algodón

MEDIDAS cm	XSS	XS	S	M	L	XL	XXL	YL
Pecho	45	49	53	57	61	66	69	73
Cintura	39	43	47	51	55	59	63	57
Cadera	48	52	56	60	64	68	72	76
Largo espalda	66,5	68	69,5	71	72,5	74	75,5	76,7
Largo manga	62	63	64	65	66	67	68	69
Hombro a hombro	35	37	39	41	43	45	47	49

### CONFECCIÓN

- \*Todas las costuras a 1cm "4,5 puntadas x 1cm"
- \*Costadillos con pespunte a 1mm
- \*Espalda, costura centro espalda con pespuntes a 1mm
- \*Escote pespunteado 1mm
- \*Botones presión en delantero izquierdo colocados antes de cerrar la prenda
- \*Delantero canto 1mm
- \*Poner bolsillo entre costuras
- \*Bolsillo cosido con pespunte 1mm
- \*Trabilla hueca en mitad de bolsillo
- \*Doblado boca de bolsillo 2x2cm
- \*Bajo acabado 2x2 cm
- \*Etiqueta de composición interior a 12cm de la cintura lado izquierdo
- \*Etiqueta libro 25mm bolsillo izquierdo "blanca"
- \*Etiqueta trapecio + talla centrada