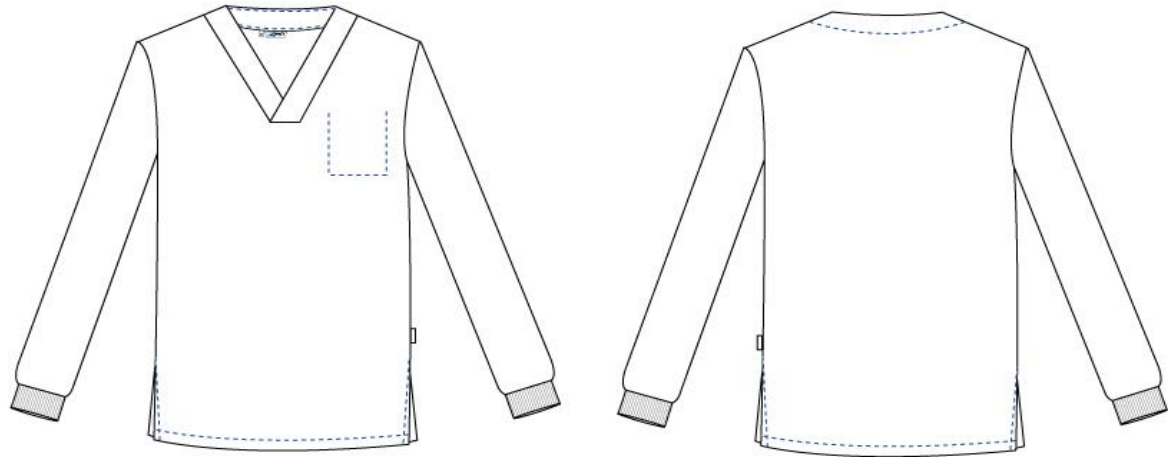
 c/ 101



Composición: 65% Poliéster 35% Algodón

MEDIDAS cm	XSS	XS	S	M	L	XL	XXL	YL
Pecho	48	52	56	60	64	68	72	76
Cadera	48	52	56	60	64	68	72	76
Largo espalda	69,5	71	72,5	74	75,5	77	78,5	80
Largo manga larga	58,6	59,4	60,2	61	62	63	64	65
Hombro a hombro	41,5	43,5	45,5	47,5	49,5	51,5	53,5	55,5

CONFECCIÓN

- *Todas las costuras a 1cm "4,5 puntadas x 1cm"
- *Bolsillo interior cosido con pespunte 1mm a esquina
- *Manga con puño acrílico
- *Dobladillo boca de bolsillo 2x2cm
- *Bajo acabado 2x2 cm
- *Abertura en costados
- *Etiqueta de composición interior a 12cm de la cintura lado izquierdo
- *Etiqueta libro 25mm blanca a 6cm del talle
- *Etiqueta trapecio + talla centrada