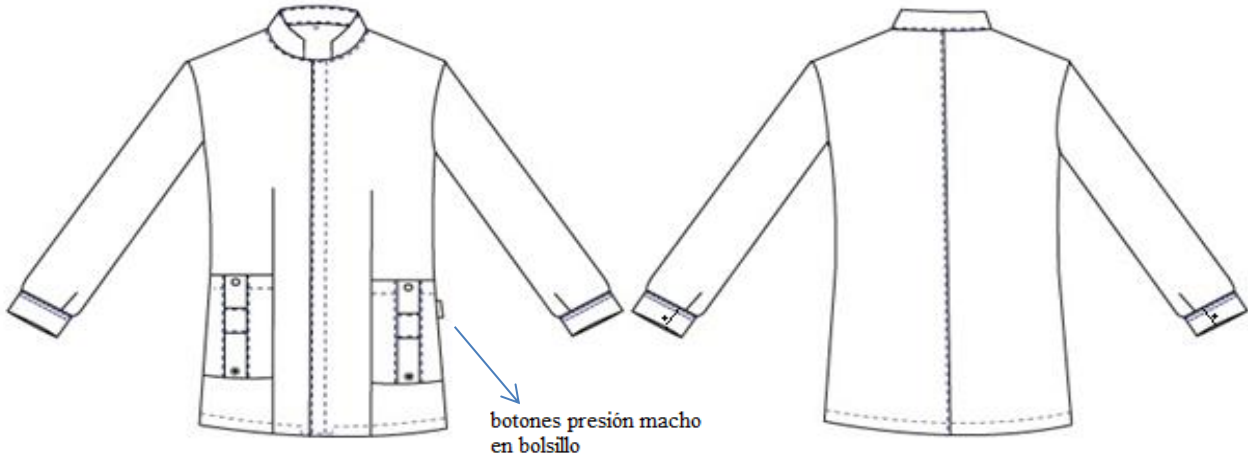


□ c/ 101



Composición: 65% Poliéster 35% Algodón

MEDIDAS cm	XSS	XS	S	M	L	XL	XXL	YL
Pecho	44	48	52	56	60	64	68	72
Cintura	38	42	46	50	54	58	62	66
Cadera	45	49	53	57	61	69	69	73
Largo espalda	73	74,5	76	77,5	79	80,5	82	83,5
Hombro a hombro	40,5	42,5	44,5	46,5	48,5	50,5	52,5	54,5
Largo de manga	67	68	69	70	71	72	73	74

### CONFECCIÓN

- \*Todas las costuras a 1cm "4,5 puntadas x 1cm"
- \*Espalda, costura centro espalda con pespunte a 1mm
- \*Escote pespunteado 1mm
- \*Botones presión en delantero derecho colocados antes de cerrar la prenda
- \*Delantero canto 1mm
- \*Poner bolsillo entre costuras
- \*Bolsillo cosido con pespunte 1mm
- \*Trabilla hueca en mitad de bolsillo
- \*Doblado boca de bolsillo 2x2cm
- \*Bajo acabado 2x2 cm
- \*Etiqueta de composición interior a 12cm de la cintura lado izquierdo
- \*Etiqueta libro 25mm bolsillo izquierdo "blanca"
- \*Etiqueta trapecio + talla centrada