

BLUSA MUJER CORCEGA

Referencia: 652500

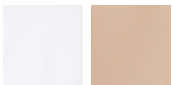
Casaca para mujer abierta, en manga corta con aberturas, con cuello chimenea, cierre mediante cremallera central y dos bolsillos laterales. Prenda semi ajustada, con costadillos en delantero y espalda. Confeccionada en MICROFIBRA de 100% Poliéster, un tejido antibacterias, altamente transpirable, tolerante a salpicaduras de lejía, lavable a 90°, de secado rápido, sin necesidad de planchado y repelente al cabello y pelo de mascotas. Ideal como uniforme para peluquerías, centros de estética, spa, farmacia, clínica o comercio.



MICROFIBRA 100% PES - 148 gr/m²



Colores disponibles



Tallas disponibles

XS S M L XL XXL

Guía de tallas

| MEDIDA (cm) | XSS | XS | S | M | L | XL | XXL | YL |
|-------------|------|------|----|------|------|------|------|----|
| PECHO | 43 | 47 | 51 | 55 | 59 | 63 | 67 | 71 |
| CINTURA | 37 | 41 | 45 | 49 | 53 | 57 | 61 | 65 |
| CADERA | 46 | 50 | 54 | 58 | 62 | 66 | 70 | 74 |
| LARGO | 71,2 | 72,6 | 74 | 75,4 | 76,8 | 78,2 | 79,6 | 81 |

Croquis y Características

- Cremallera central. - 2 bolsillos laterales. - Abertura en mangas. - Largo aprox: 74 cm. - Prenda M2: semi ajustada.

