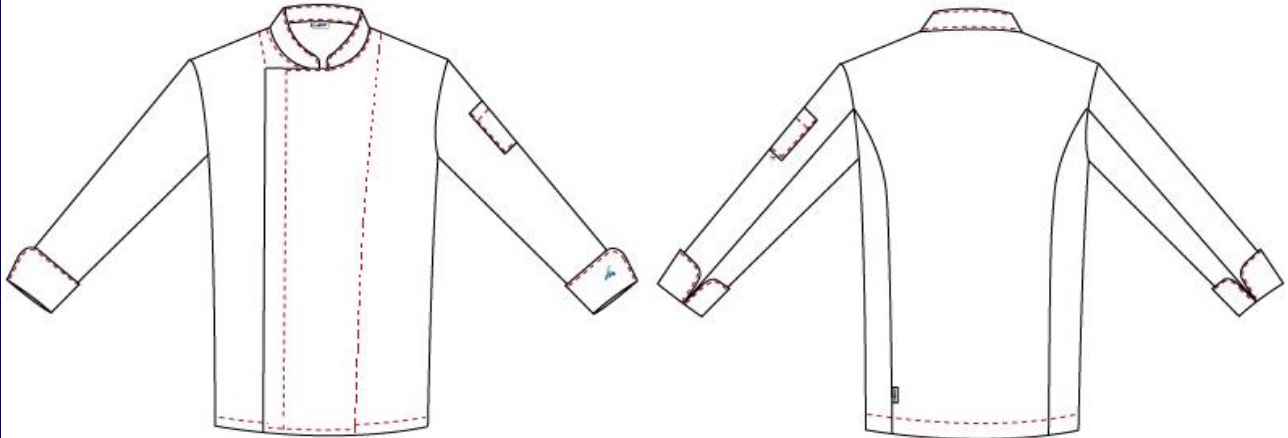




C/1103



MEDIDAS (cm)	XSS	XS	S	M	L	XL	XXL	YL
Pecho	46	50	54	58	62	66	70	74
Cintura	41	45	49	53	57	62	67	72
Cadera	44	48	52	56	60	64,3	68,6	72,9
Largo espalda	69	70,5	72	73,5	74,5	76,5	77,5	78,5
Largo manga	59,5	60,5	61,5	62,5	63,5	64,8	66,1	67,4
Hombro a hombro	39	41	43	45	47	48	49	50

#### COMPOSICION

65% Polieste  
35% Algodón

#### CONFECCIÓN

- \*Todas las costuras a 1cm "4,5 puntadas x 1cm"
- \*Cuello canto 1mm
- \*Escote pespunteado 1mm
- \*Delantero izquierdo sobre derecho
- \*Unir falso manga, coser a bajo manga, cerrar escondiendo costuras
- \*Manga bajo a 1mm
- \*Bolsillo cosido con pespunte 1mm a esquina
- \*Doblado boca de bolsillo 2x2cm
- \*Bajo acabado 2x2 cm
- \*Etiqueta de composición interior a 10cm del bajo lado izquierdo
- \*Etiqueta G simple en bolsillo de manga
- \*Etiqueta bolsillo negra en costado izquierdo, a 10cm del bajo
- \*Etiqueta trapecio + talla centrada